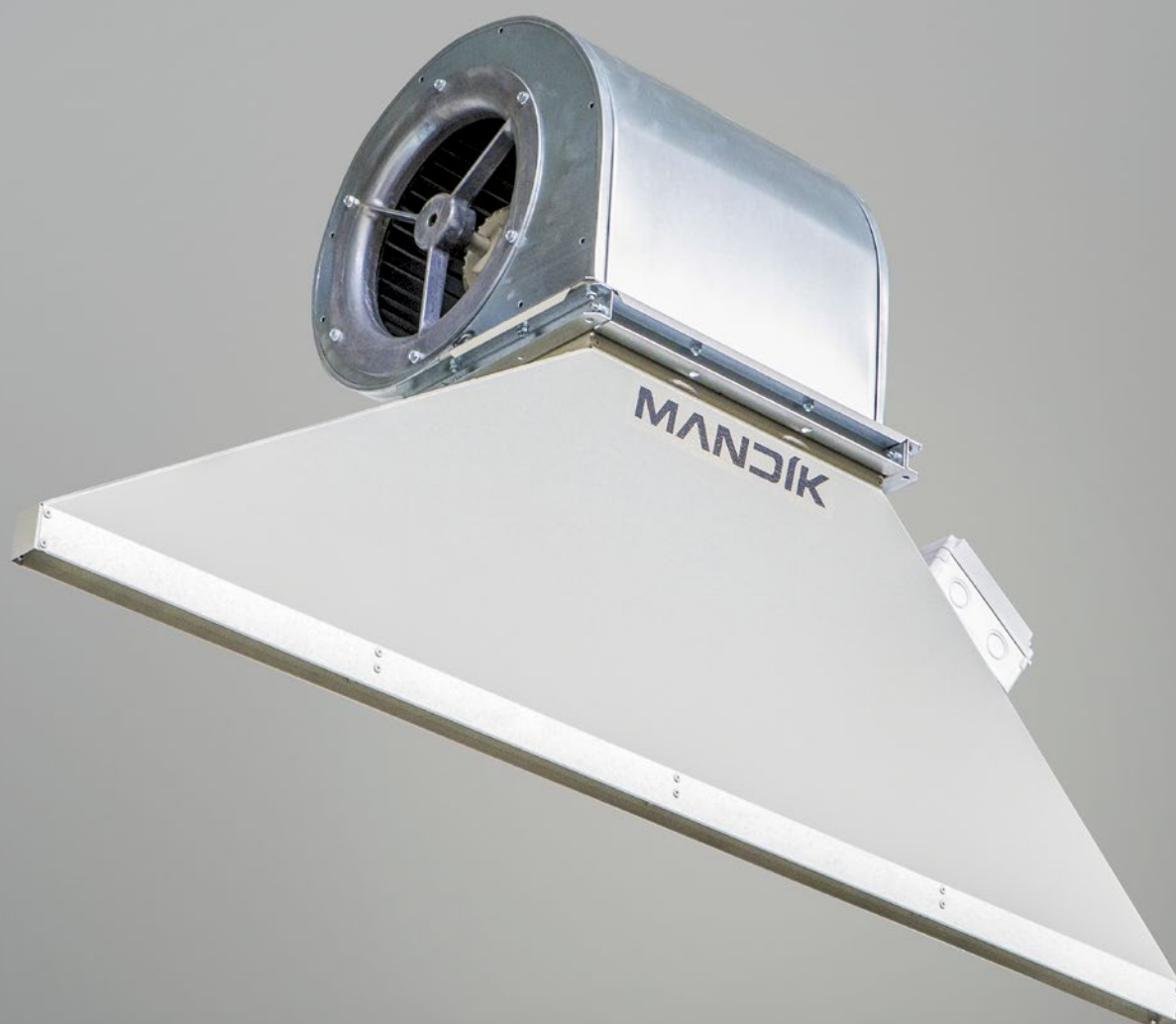


AIRSTREAM – Vratová clona



Vratové clony jsou vzduchotechnická zařízení určené pro oddělení vnitřního a vnějšího prostředí v průmyslových objektech. Při otevírání průmyslových vrat dochází ke snižování vnitřní teploty v objektu, to má vliv na snížení tepelné pohody a růstu nákladů na vytápění.

Proud vzduchu z vratové clony slouží k omezení nežádoucího průniku venkovního vzduchu do vytápěného prostoru při otevření vrat. Základem clony je výkonný radiální ventilátor, ten nasává teplejší vzduch z horních vrstev vytápěného prostoru a pomocí dlouhé a úzké vyústí ho vhání do prostoru vrat.

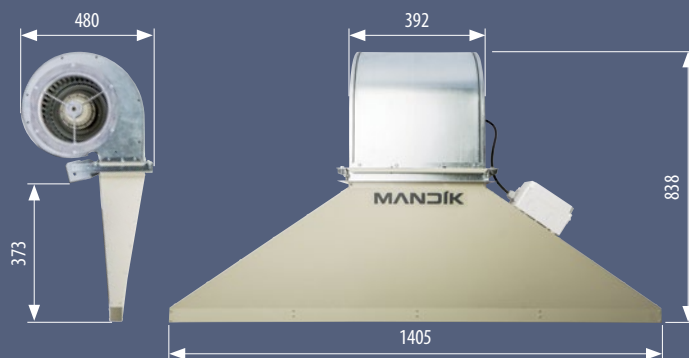
Provoz clony je řízen buďto ručně nebo výhodněji pomocí koncového spínače instalovaného na vratech. Připojovací krabice umožňuje zapínat více vratových clon pomocí jednoho koncového spínače. Vratová clona se instaluje přímo nad vrata pro vertikální proudění vzduchu, v případě širších vrat se instaluje potřebný počet vratových clon. Pro instalaci je určen držák clony, který umožňuje natočit clonu a tím i proud vzduchu od -30° do $+15^{\circ}$ od svislé roviny.

AIRSTREAM – Vratová clona

Technické parametry:

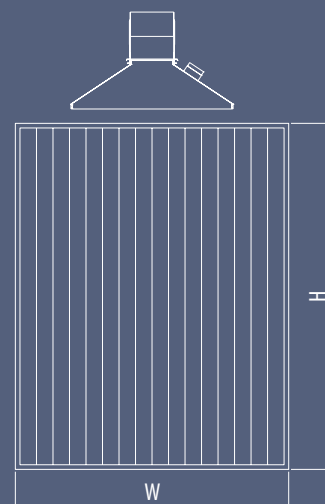
Typ		AS 43	AS 47
Vzduchový výkon	m ³ /h	4300	4700
Hladina hluku ve vzdál. 1 m	dBA	74	79
Max. instalační výška	m	4,5	5,5
Šířka otvoru (vrat)	m	2 až 3	2,5 až 3,5
Otáčky ventilátoru	ot./min	1150	1200
Maximální statický tlak	Pa	450	480
Příkon motoru	W	1500	1950
Počet ventilátorů		1	1
Napájení	V/Hz	400/50	400/50
Proud	A	2,8	3,4
Jištění	A	3×10 A	3×10 A
Stupeň krytí		IP40	IP40
Hmotnost clony	kg	34,8	34,8

Rozměry:

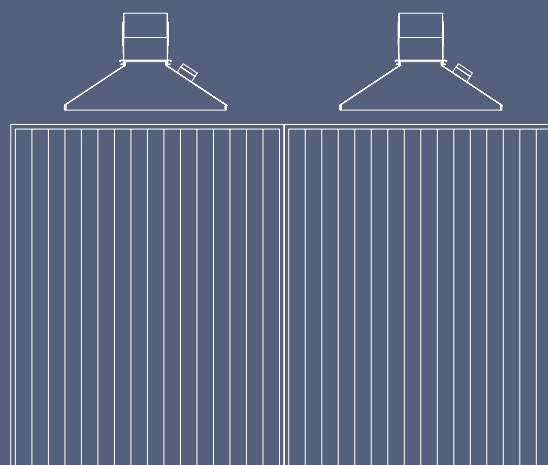


Instalace vratové clony nad vrata a maximální rozměry vrat:

Vratová clona	Maximální rozměry vrat	
	šířka W (mm)	výška H (mm)
AS 43	3000	4500
AS 47	3500	5500



Pro širší vrata se používá několik vratových clon vedle sebe



MANDÍK, a. s., Dobříšská 550, 267 24 Hostomice, tel.: +420 311 706 706, e-mail: mandik@mandik.cz, www.mandik.cz